

HOCHPRÄZISE WETTERVORHERSAGEN FÜR DEN ENERGIESEKTOR

...WEIL WETTER DEN
ENERGIELEBENSZYKLUS
BEEINFLUSST



IHRE HERAUSFORDERUNGEN



VORHERSAGE VON WETTERBEDINGTEN
UNTERBRECHUNGEN



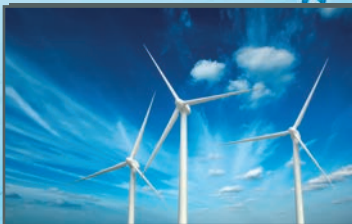
SCHNELLE FESTSTELLUNG UND BEHEBUNG VON
STROMAUSFÄLLEN



BLITZORTUNG



VORBEUGUNG DER VEREISUNG
VON OBERLEITUNGEN

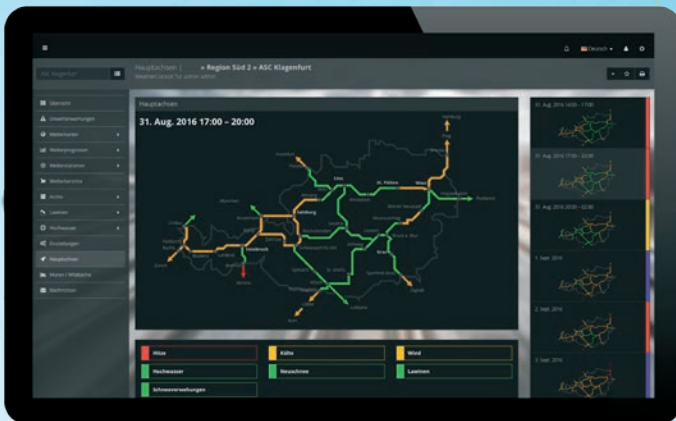


VORHERSAGE DER PRODUKTION
ERNEUERBARER ENERGIE

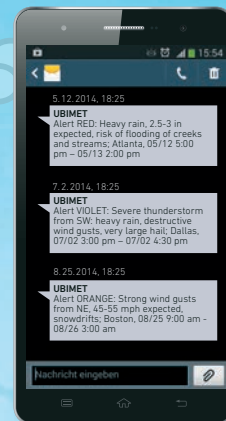


PLANUNG VON INSTANDHALTUNGSMASSNAHMEN

UNSERE LÖSUNGEN



22°

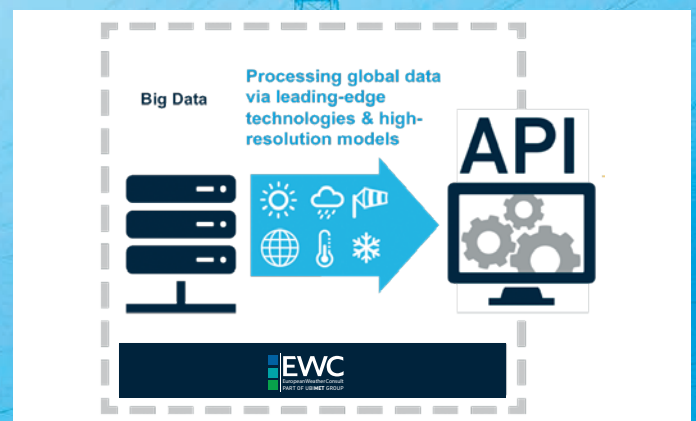


STROMNETZWERKÜBERWACHUNG

- Überwachung der aktuellen und zukünftigen Wettersituation in Echtzeit
- Einheitliches Warn- und Alarmierungssystem
- Bereitstellung hochpräziser Wetterinformationen
- Indicate weather affected grid parts and components
- Definition individueller Arbeitsbedingungen
- Nachverfolgung mithilfe der Archivierungsfunktion

WARNUNGEN UND ALARMIERUNGEN

- Alarmierung bei Überschreitung von individuellen Schwellenwerten (z.B. Wind, Temperatur, Niederschlag, Schnee)
- Unwetterwarnungen von erfahrenen Meteorologen
- Selbständige Verwaltung von Benutzergruppen und Warnparametern
- Versand von Frühwarnungen über das Weather Cockpit per E-Mail oder SMS



ERNEUERBARE ENERGIE

- Hochpräzise Wind-, Solar- und Wasserkraftvorhersagen
- Simulation und Reanalyse für Planungszwecke
- Unterstützung bei der Auswahl von Standorten
- Festlegung von idealen Zeitpunkten von Instandhaltungsmaßnahmen

DATENINTEGRATION

- Bereitstellung von aktuellen Wetter- und Vorhersagedaten mittels animierter Wetterkarten
- Integration von Information in bestehende Systeme (z.B. SCADA)
- Bereitstellung unterschiedlicher Wetterparameter und Indexe

IHR NUTZEN

EFFIZIENZ STEIGERN



- Schnelle Wiederherstellung des Stromnetzes bei Stromausfall
- Steigerung der Verfügbarkeit von Stromnetzkomponenten
- Optimierung des Ressourcenmanagements
- Schnellerer Entscheidungsprozess

KOSTEN REDUZIEREN



- Senkung der Pönalen für wetterbedingte Stromausfälle
- Verbesserung der Ressourcennutzung
- Mehr Nutzen durch geplante Instandhaltung
- Nutzung hochpräziser Wetterinformationen

SICHERHEIT ERHÖHEN



- Vorbeugung wetterbedingter Unfälle
- Verminderung möglicher Schäden am Stromnetz
- Wetterwarnsystem für das gesamte Stromnetz
- Erhöhung des allgemeinen Sicherheitsgefühls

KONTAKT

GLOBAL HEADQUARTERS

UBIMET GmbH
ARES Tower
Donau-City-Straße 11
1220 Wien
Österreich
T +43 1 263 11 22 0
E info@ubimet.com

AUSTRALIEN

UBIMET Pty Ltd
Level 20, 350 Queen Street
Melbourne VIC 3000
T +61 3 8488 7610
E sales.au@ubimet.com

USA

UBIMET North America Inc.
61 Broadway
New York, NY, 10006
T +1 646 690 42 00
E usa@ubimet.com

ÜBER UBIMET

UBIMET ist ein führender privater Anbieter meteorologischer Prognosesysteme, Auskünfte, Unwetterwarnungen und professioneller Wetterapplikationen. Das internationale Unternehmen mit Sitz in Wien und Niederlassungen in Karlsruhe, Melbourne, München, New York und Zürich beschäftigt 250 MitarbeiterInnen aus mehr als 25 Ländern. UBIMET bietet qualitativ hochwertige meteorologische Daten, Vorhersagen und Warnungen, die es wetterabhängigen Branchen weltweit erlauben Sicherheit und Effizienz zu erhöhen.

Kunden aus Branchen wie Luftfahrt und Schienenfahrzeugindustrie, Energie, Versicherungen, Medien und die Organisatoren von Veranstaltungen vertrauen auf die Expertise und zuverlässigen Lösungen von UBIMET. Bereits seit 2014 liefert UBIMET das Wetter für die Formel 1.

Das Unternehmen wurde 2004 als Start-Up von Dr. Michael Fassnauer und Mag. Manfred Spatzierer gegründet. Die beiden Gründer mit einer Passion für die Meteorologie sind noch immer die treibende Kraft hinter dem Unternehmen. Seit 2012 ist Red Bull strategischer Partner.

www.ubimet.com

GROUP MEMBERS

EWC Weather Consult GmbH
Schönfeldstraße 8
76131 Karlsruhe
Deutschland
T +49 (0)721 663 23 0
E info@weather-consult.com
www.weather-consult.com

MeteoNews AG
Siewerdstrasse 105
8050 Zürich
Schweiz
T +41 43 288 40 50
E kontakt@meteonews.ch
www.meteonews.ch

nowcast GmbH
Albert-Roßhaupter-Straße 43
81369 München
T +49 89 552 97 13 70
E info@nowcast.de
Deutschland
www.nowcast.de