

MEHR SICHERHEIT & EFFIZIENZ

MIT HOCHPRÄZISEN WETTERDATEN



IHRE HERAUSFORDERUNGEN

SICHERHEIT DER PASSAGIERE



OPTIMALE BESCHNEIUNGSZEITEN



MINIMIERUNG VON BETRIEBSAUSFALLSZEITEN



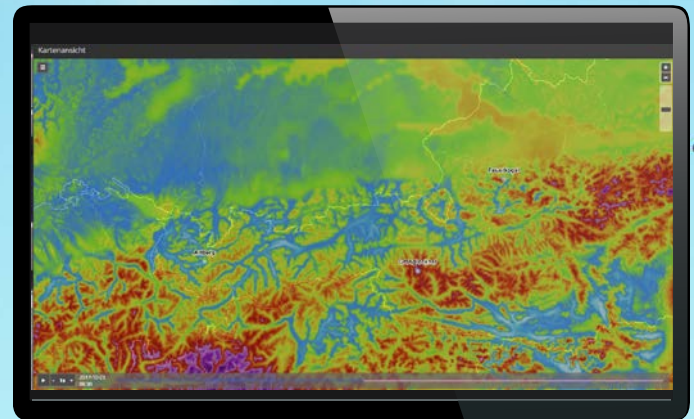
EFFIZIENTE PLANUNG VON WARTUNGSARBEITEN

Wetterwarte Zugspitze - Blick über den Gipfel nach Osten
30.01.18 08:10 (9/6.3 1/125s iso100)



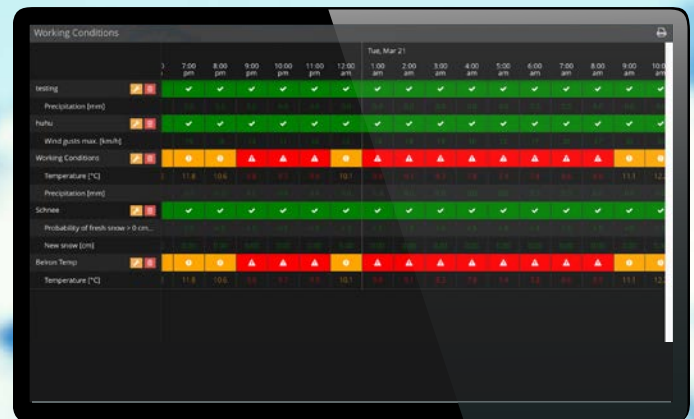
Bayerische Zugspitzbahn / foto-webcam.eu

UNSERE



WETTERSITUATION ÜBERWACHEN

- Rund um die Uhr Echtzeit-Kontrolle der Wetterbedingungen für alle Standorte
- Aktuelle Informationen über lokale Wetterbedingungen und mögliche Gefahren für den Gondel- und Liftbetrieb
- Genaue und zuverlässige Analyse der Wetterlage
- Vorhersagehorizont bis zu 8 Tage
- Seilbahn- & skiliftrelevante und saisonale Vorhersageparameter



WETTER MANAGEN

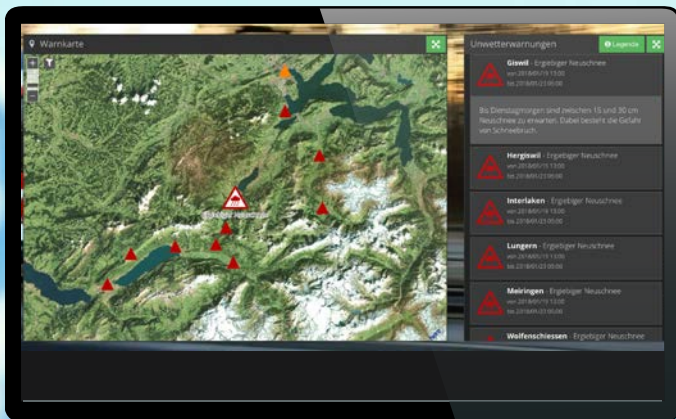
- Übersichtlicher Planungskalender
- Parameter, Regeln und Grenzwerte für ideale Arbeitsbedingungen festlegen
- Einfache Standortwahl und Benutzerverwaltung im Portal

LÖSUNGEN



WARNUNGEN & ALARMIERUNGEN

- Wetterwarnungen bei Überschreitung von Schwellenwerten (z.B. Wind, Temperatur, Niederschlag, Schnee)
- Ein konsistentes und zuverlässiges Warn- und Alarmsystem für das gesamte Unternehmen
- Unwetterwarnungen von erfahrenen Meteorologen
- Selbstständige Verwaltung von Benutzergruppen und Warnparametern
- Versand von Warnungen per SMS und/oder Mail



WETTERVORHERSAGEN

- 3D-Wettermodell und Wetterprognosen für alle Standorte
- Verwaltung einer großen Anzahl an Stationen und Mitarbeitern
- Spezielle Prognosen für besonders kritische Gebiete
- Entscheidungshilfe bei der Ressourcenplanung



IHR NUTZEN

SICHERHEIT ERHÖHEN



- Antizipation von Wetterrisiken
- Rechtzeitiges Treffen von Vorsorgemaßnahmen
- Vorbeugung von Personen- und Sachschäden
- Einrichtung eines Warnsystems
- Rechtzeitige Betriebs- oder Geschwindigkeitsanpassungen
- Frühzeitige Aktivierung von Sicherheitsmaßnahmen durch genaue Warnungen

EFFIZIENZ STEIGERN



- Minimierung von Betriebsunterbrechungen
- Optimale Planung der Betriebs- und Beschneigungszeiten
- Bessere Entscheidungsgrundlage für Personal- und Geräteeinsatzplanung
- Minimierung von Arbeitsunterbrechungen

KOSTEN REDUZIEREN



- Effizientere Material und Personaleinsatzplanung
- Optimale Laufzeiten

UMSATZ MAXIMIEREN



- Wetterbezogene Aktionen
- Steigerung der Kundenzufriedenheit durch rechtzeitige Information über Verzögerungen

KONTAKT

GLOBAL HEADQUARTERS

UBIMET GmbH
ARES Tower
Donau-City-Straße 11
1220 Wien
Österreich
T +43 1 263 11 22 0
E info@ubimet.com

AUSTRALIEN

UBIMET Pty Ltd
Level 20, 350 Queen Street
Melbourne VIC 3000
T +61 3 8488 7610
E australia@ubimet.com

DEUTSCHLAND

UBIMET Deutschland GmbH
Schönfeldstraße 8
76131 Karlsruhe
Deutschland
T +49 721 663 23 0
E germany@ubimet.com

USA

UBIMET North America Inc.
218 West 18th Street
New York, NY 10011
T +1 1 646 690 4203
E usa@ubimet.com

ÜBER UBIMET

UBIMET ist ein führender privater Anbieter meteorologischer Prognosesysteme, Auskünfte, Unwetterwarnungen und professioneller Wetterapplikationen. Das internationale Unternehmen mit Sitz in Wien und Niederlassungen in Karlsruhe, Melbourne, München, New York und Zürich beschäftigt 250 MitarbeiterInnen aus mehr als 25 Ländern. UBIMET bietet qualitativ hochwertige meteorologische Daten, Vorhersagen und Warnungen, die es wetterabhängigen Branchen weltweit erlauben Sicherheit und Effizienz zu erhöhen.

Kunden aus Branchen wie Luftfahrt und Schienenfahrzeugindustrie, Energie, Versicherungen, Medien und die Organisatoren von Veranstaltungen vertrauen auf die Expertise und zuverlässigen Lösungen von UBIMET. Bereits seit 2014 liefert UBIMET Wetterdaten für Formel 1-Teams.

Das Unternehmen wurde 2004 als Start-Up von Dr. Michael Fassnauer und Mag. Manfred Spatzierer gegründet. Die beiden Gründer mit einer Passion für die Meteorologie sind noch immer die treibende Kraft hinter dem Unternehmen. Seit 2012 ist Red Bull strategischer Partner.

www.ubimet.com

GROUP MEMBERS

MeteoNews AG
Siewerdtstrasse 105
8050 Zürich
Schweiz
T +41 43 288 40 50
E kontakt@meteonews.ch
www.meteonews.ch

nowcast GmbH
Albert-Roßhaupter-Straße 43
81369 München
Deutschland
T +49 89 552 97 13 70
E info@nowcast.de
www.nowcast.de