

SCHADENFÄLLE

EINFACH ÜBERPRÜFEN

CLAIMS INFORMATION SYSTEM

Marienhilfplatz, 81541 München, Deutschland
12.6.2018

Nah einschläge:	JA
Überspannung:	JA
Gewittertätigkeit:	JA
Nächstgelegener Blitz:	51 m
Anzahl Blitze:	20

Allgemeines zur Blitzortung: Das System liefert die Koordinate einer Blitzentladung in der Atmosphäre zurück. Der Einschlagpunkt kann durch das seitliche Ausweichen des Blitzes auf dem Weg zum Boden vom angegebenen Punkt geringfügig differieren.

[Download PDF](#)

Map showing lightning strike locations around Marienhilfplatz, München. The map displays several yellow lightning bolt icons indicating strike locations. Key streets visible include Auenstraße, Fraunhoferstraße, and Marienhilfplatz. A red location pin is placed on Marienhilfplatz.

CLAIMS INFORMATION SYSTEM

INTUITIVES ONLINE-PORTAL FÜR PUNKTGENAUE WETTERAUSKÜNFTE

- Abfragen anhand von Adresse und Zeitraum – punktgenau für den gewählten Ort
- Speichern und exportieren Sie die eindeutigen Ergebnisse
- Profitieren Sie von detaillierten Wetterinformationen und übersichtlichen Karten

CIS

✓ **Parameter**

- Blitz
- Sturm
- Starkregen
- Hagel
- Temperatur

✓ **Schnelle Verifikation von Schadenfällen**

- Entfall von Sachverständigen
- Signifikante Verkürzung der Abwicklungszeiten und –kosten bei Schadenmeldungen
- Schutz vor Versicherungsbetrug

✓ **Reduktion von Struktur- und Prozesskosten**

- Einfache Abfragen und klare Ergebnisse
- Schnelle und einfache Plausibilitätsprüfung von Schadenmeldungen
- Datenbasierte und transparente Entscheidungsgrundlage
- Ergänzen, Speichern und Exportieren von eindeutigen Ergebnissen
- Abfrage anhand von Adresse und Zeitraum – punktgenau für die gewählte Geokoordinate
- Automatisierung des Abfrageprozesses mit CIS-API

✓ **Steigerung der Kundenzufriedenheit**

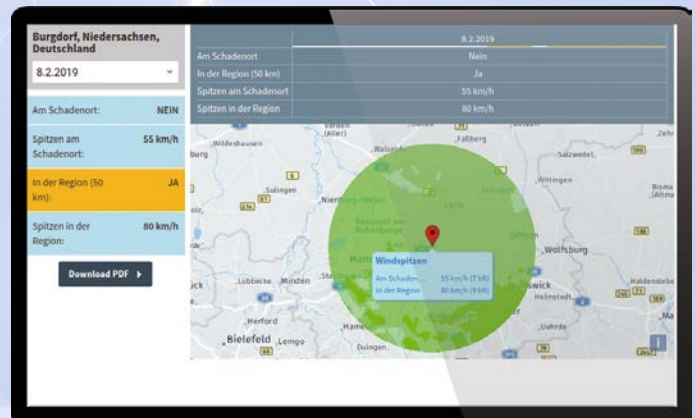
- Schnelle Bearbeitung von Schadenfällen
- Nachvollziehbare Entscheidungen

✓ **Spezialauskünfte**

- Geprüfte Wetterauskünfte von Meteorologen
- Ausführliche gerichtsfeste Gutachten

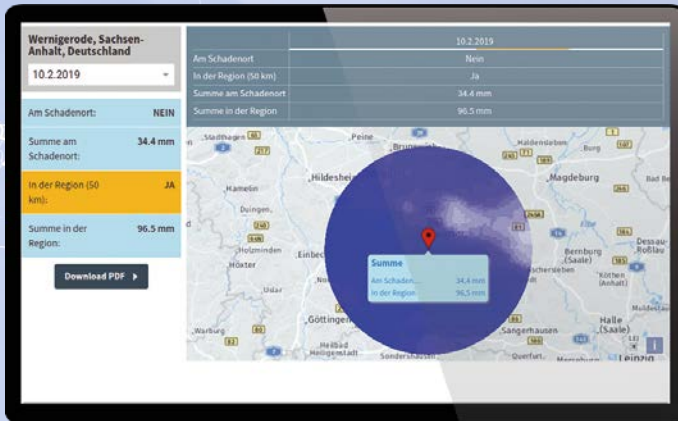
STURM

- Exakte Angabe der Windgeschwindigkeiten
- Einzeldarstellung von Analysedaten
- Weitere relevante Informationen wie Tagesverlauf
- Windgeschwindigkeiten für die weitere Umgebung
- Nachvollziehbare Ergebnisdarstellung



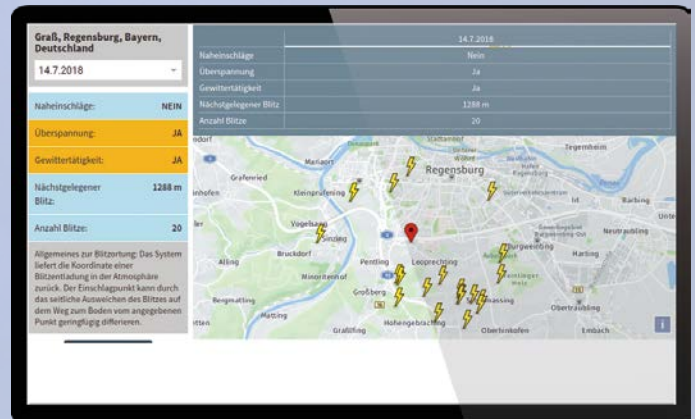
STARKREGEN

- Exakte Angabe der Niederschlagsmengen
- Regenmengen in der Umgebung
- Eindeutige Ergebniszusammenfassung



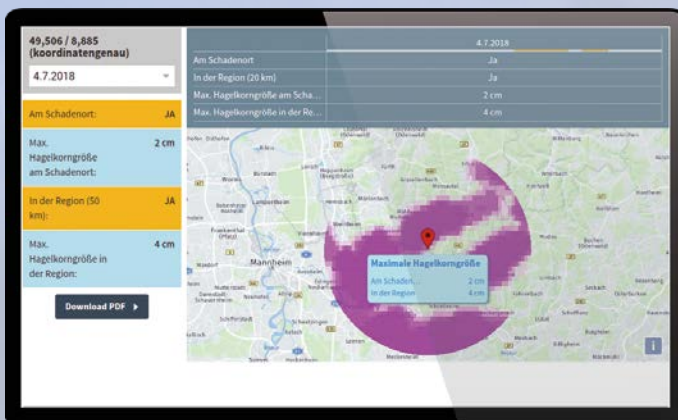
BLITZ

- Angaben zu Blitzeinschlägen und Blitzstärken
- Informationen zu Überspannung, Entfernung und Gewittertätigkeit
- Angabe des ersten und letzten Blitzeinschlages
- Tabellarische Übersicht über alle Blitzaktivitäten
- Exakte Resultate



HAGEL

- Auskunft über Hagel inkl. Hagelkorngröße
- Hagelgebiete farblich korrespondierend zur Hagelkorngröße dargestellt
- Information über Hagelereignisse in der Umgebung
- Präzise Ergebnisausgabe



HÖCHSTE QUALITÄT NUTZEN

- ✓ **Qualitativ hochwertige Analysen**
 - Innovatives Verfahren zur Erzeugung präziser Analysedaten für beliebige Punkte
 - Interpolation von qualitätsgeprüften meteorologischen Messwerten unter Berücksichtigung geografischer Bedingungen
- ✓ **Hochpräzise Blitzdaten**
 - Patentiertes 3D-Blitzortungssystem
 - Präzision dank modernster Sensoren
 - Blitzlokalisierung bis auf durchschnittlich 75 m und Erfassung schwacher Entladungen
- ✓ **Integration via Schnittstelle**
 - CIS-Online-Portal
 - CIS-INTEGRATED: Einfache Integration mittels GDV-Schadensservice 2.0 oder UBIMET-eigener Schnittstelle

powered by
nowcast
LIGHTNING. DETECTED.

KONTAKT

GLOBAL HEADQUARTERS

UBIMET GmbH
ARES Tower
Donau-City-Straße 11
1220 Wien
Österreich
T +43 1 263 11 22 0
E info@ubimet.com

DEUTSCHLAND

UBIMET GmbH
Schönfeldstraße 8
76131 Karlsruhe
Deutschland
T +49 721 663 23 0
E germany@ubimet.com

AUSTRALIEN

UBIMET Pty Ltd
Level 2, 696 Bourke Street
Melbourne VIC 3000
T +61 3 8488 7610
E australia@ubimet.com

USA

UBIMET North America Inc.
218 West 18th Street
New York, NY 10011
T +1 1 646 690 4203
E usa@ubimet.com

ÜBER UBIMET

UBIMET ist ein führender privater Anbieter meteorologischer Prognosesysteme, Auskünfte und Unwetterwarnungen und der erste globale digitale Wetterdienst. Das internationale Unternehmen mit Sitz in Wien und Niederlassungen in Karlsruhe, Melbourne, München, New York und Zürich beschäftigt 200 MitarbeiterInnen aus 25 Ländern. UBIMET bietet qualitativ hochwertige meteorologische Daten, Vorhersagen und Warnungen, die es wetterabhängigen Branchen weltweit erlauben, Sicherheit und Effizienz zu erhöhen.

Als Markt- und Innovationsführer versorgt UBIMET seit 15 Jahren über 170 Kunden der Versicherungsbranche mit hochpräzisen Wetterdaten weltweit. Schadenprävention, Operational Readiness und Schadenmanagement zählen zu den Kernkompetenzen.

Die Steigerung des Net Promoter Score (NPS), eine verbesserte Schaden-Kosten-Quote und positive Touchpoints durch regelmäßigen Kundenkontakt zeichnen die Zusammenarbeit aus.

www.ubimet.com

GROUP MEMBERS

MeteoNews AG
Siewerdstrasse 105
8050 Zürich
Schweiz
T +41 43 288 40 50
E kontakt@meteonews.ch
www.meteonews.ch

nowcast GmbH
Albert-Roßhaupter-Straße 43
81369 München
Deutschland
T +49 89 552 97 13 70
E info@nowcast.de
www.nowcast.de